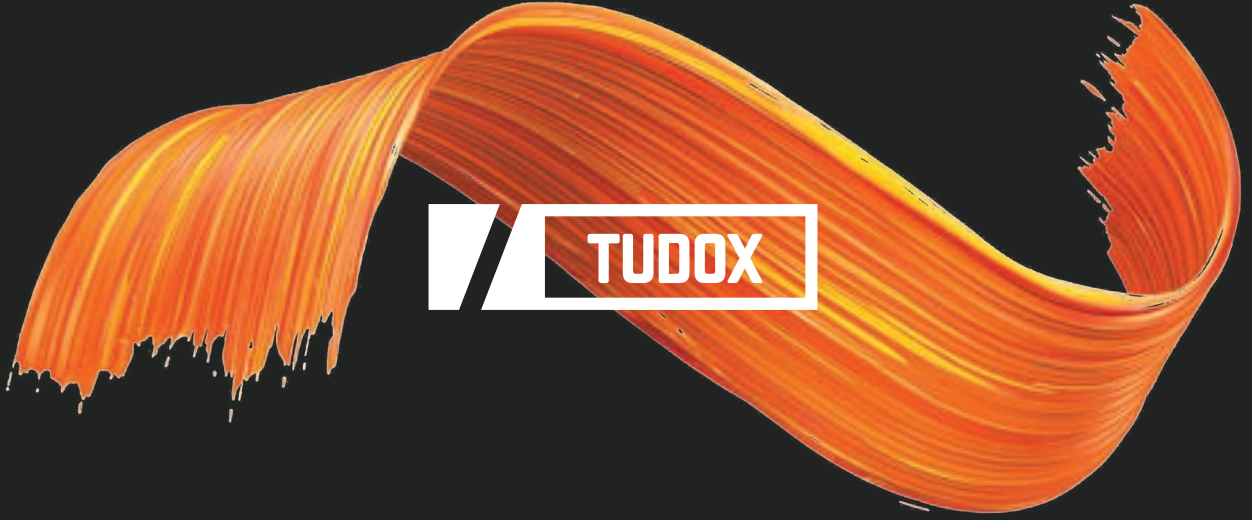


DUVAR YAZICISI KATALOG



**WALL PRINTER  
CATALOG**

[www.tudoxwallprinter.com](http://www.tudoxwallprinter.com)



## HAKKIMIZDA

Tudox makine ve hidrolik pnömatik sistemler sanayi ticaret limited şirketi Duvar Baskı Makinesi üretimi ve satışı yapmaktadır. Yıl sonu ve 5 yıllık plan çerçevesinde 5D duvar yazıcıları üretiminde sektörün lideri olmak için yola çıkmıştır.

Duvar Baskı makinesinde eğitim ve satış sonrası teknik desteğin şart olduğunu bilerek dünyanın en iddialı ve kaliteli teknik desteğini vermek için kendimizi sürekli geliştiriyoruz ve hiçbir müşterimizin sorun yaşamaması için dünyanın en iyi teknik desteğini vermeyi taahhüt ediyoruz.

Firmamız toplumun sağlık, güvenlik ve refahını her zaman diğer tüm hedeflerin üzerinde tutmakta, doğal ve ekonomik kaynakların sürdürülebilir kullanımını gözeterek hizmet vermektedir.

### MİSYONUMUZ

Misyonumuz, sektördeki yenilikleri ve gelişmeleri yakından takip eden yenilikçi bir bakış açısıyla katma değerli ürünler sunmaktır.

### VİZYONUMUZ

Çalışan, müşteri, tedarikçi memnuniyeti ile sürdürülebilirlik ve değerler ışığında sektörümüzde ilk akla gelen firma olmayı vizyon edinen Tudox Duvar Yazıcısı, kurulduğu günden bu yana başarı yolculuğuna emin adımlarla devam ediyor.



The logo for TUDOX, featuring the word "TUDOX" in white capital letters inside a black rectangular box with a white diagonal slash on the left side.

## ABOUT US

Tudox machinery and hydraulic pneumatic systems industry trade limited company produces and sells Wall Printing Machine. It has set out to become the leader of the sector in the production of 5D wall printers within the framework of the year-end and 5-year plan.

Knowing that training and after-sales technical support are essential in the Wall Printing machine we are constantly improving ourselves to provide the world's most ambitious and high quality technical support and we are committed to providing the best technical support in the world so that none of our customers have any problems.

Our company always prioritizes the health, safety and welfare of the community above all other goals and provides services by considering the sustainable use of natural and economic resources.

### OUR MISSION

Our mission is to offer value-added products with an innovative perspective that closely follows innovations and developments in the sector.

### OUR VISION

Tudox Wall Printer, which has adopted the vision of being the first company that comes to mind in our sector in the light of employee, customer, supplier satisfaction and sustainability and values, continues its journey of success with confident steps since its establishment.



# TDX-W (DUVAR & ZEMİN)

- 300cm baskı kafası yüksekliği
- 2 Epson Tx800 baskı kafası
- 1'5\*3 Kılavuz ray ağırlığı
- Renk kanalı CMYK
- Saatte 2 ila 8m<sup>2</sup> baskı hızı
- 1 Set uv baskı mürekkebi
- Eğitim ve teknik destek
- Dizüstü bilgisayar
- 85 Kg

(DÜNYANIN EN PRATİK DUVAR VE ZEMİN YAZICISI!)



## YAZICILARIN ORTAK ÖZELLİKLERİ



**Tudox Duvar Yazıcısını kurmak ve işe başlamak için 10 dakika yeterli.**



Tudox Duvar Yazıcıları UV sistemlidir. UV mürekkep kullanır ve neredeyse anında kurur.



**Tudox duvar yazıcısının mürekkep sarfiyatı oldukça azdır ve daha çok kar edilmesini sağlar.**



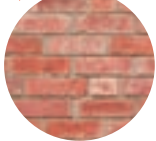
Sektörde eşi benzeri görülmemiş satış sonrası teknik destek sunan ilk ve tek duvar yazıcısı üreticisi.

# TDX-ECO

- 300cm baskı kafası yüksekliği
- 1 Epson Tx800 baskı kafası
- 1'5\*3 Kılavuz ray ağırlığı
- Renk kanalı CMYK
- Saatte 2 ila 8m<sup>2</sup> baskı hızı
- 1 Set uv baskı mürekkebi
- Eğitim ve teknik destek
- Dizüstü bilgisayar
- 75 Kg

## TUDOX DUVAR YAZICILARI BASKI YÜZEYİ SEÇENEKLERİ

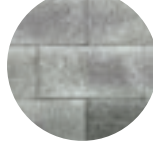
Kırmızı Tuğla Duvar



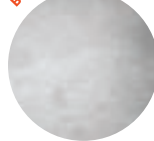
Çimento Duvar



Gri Tuğla Duvar



Beton Sivama Duvar









TUDOX

# TDX-W (WALL & FLOOR)

- 300cm printing head height
- 2 Epson Tx800 print heads
- 1'5\*3 Guide rails weighs
- Color channel CMYK
- Print speed of 2 to 8m<sup>2</sup> per hour
- 1 Set of uv printing ink
- Training and technical support
- Laptop
- 85 Kg

(THE WORLD'S MOST PRACTICAL  
WALL AND FLOOR PRINTING MACHINE!)

## COMMON FEATURES OF PRINTERS

-  **10 minutes is enough to install the Tudox Wall Printer and start working.**
-  Tudox Wall Printers are UV systemised.  
It uses UV ink and dries almost instantly.
-  **The ink consumption of the Tudox wall printer is very low and provides more profit.**
-  The first and only wall printer manufacturer offering unprecedented after-sales technical support in the industry.

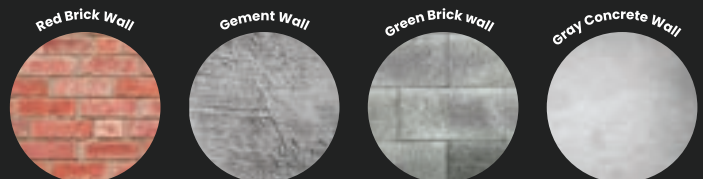


# TDX-ECO

- 300cm printing head height
- 1 Epson Tx800 print heads
- 1'5\*3 Guide rails weighs
- Color channel CMYK
- Print speed of 2 to 8m<sup>2</sup> per hour
- 1 Set of uv printing ink
- Training and technical support
- Laptop
- 75 Kg



## TUDOX WALL PRINTER'S PRINT SURFACE OPTIONS



## Ürün Avantaj Özellikleri

1. Duvar resmi yazıcı makinesinin gövdesi alüminyum-magnezyum alaşımından yapılmıştır, yüksek hassasiyetlidir, şasi ince ve dayanıklıdır, taşıması kolaydır.
2. Duvar resmi yazıcı makinesinin gövde aksesuarları ithal CNC ekipman imalatıdır, profesyonel kalıp parçaları üretim süreci ile birlikte makine ve aksesuarların daha iyi tutarlılık ve daha yüksek stabilite.
3. Duvar resmi yazıcı makinesinin büyük Fotoğraf boyutu: Yüksek 2100mm, genişlik sınırlı değildir. İnşaat gerek yok Makineyi yarıya kadar hareket ettirin, dikiş yapmanıza gerek yok, tek seferde geniş formatta boyanmış, güzel resim.
4. Yüksek hassasiyetli fırçasız servo motor kontrol sistemi, vektör konumlandırma, ızgarasız motor karbon fırça, harita bozulduktan sonra temizlik, bakım, aşınma ve yıpranma ihtiyacını ortadan kaldırır, ihtiyaç ve diğer sorunları düzenli olarak değiştirmek, yüksek hassasiyette boyamak, bakımını yapmak.
5. Duvar resmi yazıcı makinesi HD piezoelektrik mürekkep püskürtme teknolojisini benimser. Japonya ithal piezoelektrik nozul, yüksek hassasiyet, net ve parlak görüntü, dayanıklı.
6. Duvar resmi yazıcı makinesi ile değişken damlacık teknolojisi. Minimum mürekkep damlacıkları 3.5PL, en büyüğü 27PL, iç mekan boyama ekranı net ve hassas, dış mekan boyama rengi parlak, hızlı.
7. Gelişmiş mürekkep damlacık kontrol sistemi ve yüksek hata toleransı, tüy teknolojisinin birleşimidir. 3D dikey duvar baskı makinesinin çıktı kalitesi daha mükemmeldir.
8. İthal macun kullanan 3D dikey duvar baskı makinesinin mürekkebi, ısıtma yok, eksi 10 °C ila sıfır 60 °C normal çalışma ortamı, buz yok, sürekli mürekkep, renkli, üç boyutlu güçlü his, solmaz, Cildi karşılamaz, üç boyutlu güçlü Ovma hissi, yeşil.
9. Optik fiber entegre çıkış kullanarak yağmurlama veri sinyali. Daha hızlı, anti-parazit yeteneği, yüksek güvenilirlik, kararlı iletim verileri.
10. Otomatik doldurma sistemi. İnşaat yanlışlıkla kesintiye uğradığında, sistemi doldurmak etkili bir şekilde azaltabilir boyama hurda oranı.
11. Gövde ayrılmış UPS, invertör arayüzü (yerleşik güç kaynağı sistemi kurulabilir, 3D dikey duvar baskı makinesinin gücünü yaklaşık 10 saat boyunca kapatın).
12. Daha yüksek hassasiyette baskı sağlamak için gelişmiş AC servo kontrol teknolojisi, daha iyi stabilite ve daha uzun hizmet ömrü.
13. Entegre kafa tasarımı, ayrılabilir yapı. Taşıma darbelerinin neden olduğu hasarı etkili bir şekilde önleyin, nozul montaj panosunun her yerinde, böylece nozulun gerçek ömrünü uzatır.
14. Hızlı çizgilerin ayrılmasını desteklemek için basit çok renkli mürekkep kartuşları mürekkep sistemi, kararlı ve kullanışlı, su ve elektriğin ayrılması, serbest bırakma ile birlikte alınması.
15. Amerika Birleşik Devletleri ithal sensör sistemi, çift sensör kullanan 3D dikey duvar baskı makinesi, Yukarı ve aşağı iki yönlü sensör, yüzey izleme, otomatik konumlandırma, düz olmayan duvara otomatik çözüm, duvar eğimi ve diğer sorunlar, kafa hasarı riskini etkili bir şekilde azaltır.



## Product Advantage Features

1. The body of the wall mural printer machine is made of aluminum-magnesium alloy, high precision, the chassis is thin and durable, easy to carry.
2. Fuselage accessories of wall mural printer machine are imported CNC equipment manufacturing, together with a professional mold parts manufacturing process to ensure that the machine and accessories better consistency and higher stability.
3. Large Photo size of wall mural printer machine: High 2100mm, width is not limited. Construction no need to move the machine halfway, no need to do stitching, large format painted at one go, beautiful picture.
4. With high-precision brushless servo motor control system, vector positioning, no grating, motor without carbon brush, eliminating the need for cleaning, maintenance, wear and tear after the map garbled, need to regularly replace and other issues, painting high precision, maintain.
5. The wall mural printer machine adopts HD piezoelectric inkjet technology. Japan imported piezoelectric nozzle, high precision, clear and bright picture, durable.
6. Variable droplet technology with the wall mural printer machine. Minimum ink droplets 3.5PL, the largest 27PL, indoor painting screen clear and delicate, outdoor painting color bright, fast.
7. Advanced ink droplet control system and high fault tolerance are feather technology combined. The output quality of the 3D vertical wall printing machine is more perfect.
8. The ink of 3D vertical wall printing machine using imported paste, no heating, minus 10 °C to zero 60 °C in the normal work environment, no ice, continuous ink, colorful, three-dimensional sense of strong, do not fade, can not afford skin, three-dimensional sense of strong Scrub, green.
9. Sprinkler data signal using optical fiber integrated output. Faster, anti-interference ability, high reliability, stable transmission data.
10. Automatic fill system. Construction accidentally interrupted, fill the system can effectively reduce the painting scrap rate.
11. Fuselage reserved UPS, inverter interface (can be installed built-in power supply system, the 3D vertical wall printing machine power off for about 10 hours).
12. Advanced AC servo control technology to ensure higher precision printing, better stability and longer service life.
13. Integrated head design, separable structure. Effectively avoid the damage caused by handling bumps, all around the nozzle installation board, thus extending the actual life of the nozzle.
14. Simple multi-color ink cartridges ink system, stable and convenient, to support the separation of fast lines, water and electricity separation, with the take with the release.
15. The 3D vertical wall printing machine using United States imported sensor system, dual sensors, up and down two-way sensor, surface tracking, automatic positioning, automatic solution to the wall uneven, wall fill and other issues, effectively reducing the risk of head damage.







TUDOX

+90 542 694 87 14

info@todoxwallprinter.com

www.todoxwallprinter.com

Yeni Mh. Gaziler Cd. No:10 **Çayırova/Kocaeli**

**TURKEY** Discover  
the potential

